

BIBLIOTEKA

POLICZ KSIĄŻKI

Mam dla Ciebie propozycje na spędzenie popołudnia w bibliotece:

- przyjdź do biblioteki z rodzicami lub innymi opiekunami,
- pobaw się zabawkami, książkami interaktywnymi, pograj w elektroniczne gry edukacyjne i planszowe,
- zabawcie się wspólnie w poszukiwaczy skarbów: wyszukajcie ulubiony tytuł lub ciekawą książkę w katalogu, a następnie odszukajcie ją w labiryncie regałów,
- jeśli brakuje tej jedynej książki, to zarezerwujcie ją,
- w czytelni przejrzyjcie interesujące czasopisma.
- skorzystajcie z bibliografii regionalnej - dowiedziecie się więcej o Bełchatowie, poznacie jego historię,
- poproś dorosłych, aby przeczytali Ci w domu wypożyczoną książkę.

CIEKAWOSTKA

Jeśli nie chodzisz jeszcze do przedszkola możesz wziąć udział w zajęciach animacyjnych z książką pod hasłem „Skrzaty w bibliotece”. Na nieco starsze dzieci czekają zajęcia z czytania, połączone z zajęciami plastycznymi i zabawami: „Podróże małe i duże po bajkowej literaturze” oraz „Quilingowy zawrót głowy” - czyli układanie obrazków z kolorowych pasków. W bibliotece czeka na Ciebie naprawdę dużo atrakcji!



Policz, ile książek trzymam?
Wskaż prawidłową odpowiedź.

5

8

10



PRAWIDŁOWO WYKONANE ZADANIE

Bełchatów

PGE SKRA BEŁCHATÓW

Pewnie wiesz, że w Hali Energia trenują swoje umiejętności siatkarze PGE Skry Bełchatów.

Ta odnosząca sukcesy drużyna to wizytówka naszego miasta i doskonała promocja dla Bełchatowa. PGE Skra Bełchatów: Klubowy Wicemistrz Świata, Mistrz Polski w Piłce Siatkowej, zdobywca 6 pucharów Polski w Piłce Siatkowej. **GRATULACJE!**

Kibicuj siatkarzom
PGE Skry
Bełchatów!



POKOLORUJ



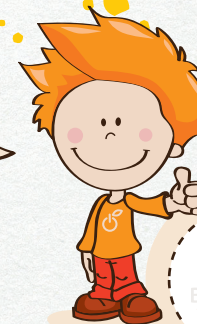
CIEKAWOSTKA:

Czy wiesz, że w obecnym składzie PGE Skry jest 4 Mistrzów Świata?



Policz gwiazdki,
a dowiesz się
ile razy PGE Skra Bełchatów
zdobyła tytuł
Mistrza Polski.

Żaden mecz z udziałem siatkarzy PGE Skry Bełchatów nie może się odbyć bez zagrzewającej do walki muzyki, flag w kolorystyce żółto - czarnej, maskotki Skry - Pszczółki oraz cheerleaderek. Kibice podczas meczu potrafią stworzyć naprawdę niesamowitą atmosferę, która udziela się wszystkim - zarówno tym oglądającym mecz na hali, jak i przed telewizorami.



Bełchatów

PRAWIDŁOWO WYKONANE ZADANIE

PGE GKS BEŁCHATÓW

Mecze piłki nożnej to wielkie wyzwanie dla piłkarzy i duża radość dla kibiców. Rodzinne kibicowanie to świetna zabawa i mnóstwo emocji. Przydadzą się do tego gadzety kibica, które znajdziesz poniżej. Koloruj, kibicuj i baw się dobrze!

Czy wiesz, że na stadion GIEKSA Arena, może wejść blisko 5500 kibiców, którzy mają zapewnione nie tylko emocje na najwyższym piłkarskim poziomie, ale także wygodne i bezpieczne warunki przeżywania kolejnych pojedynków? Obiekt przy ulicy Sportowej to cztery podstawowe trybuny oraz specjalne Sektory: „Rodzinny” - dla najmłodszych kibiców z rodzicami, „Szkolny” oraz dla kibiców niepełnosprawnych.

POKOLORUJ



CIEKAWOSTKA:

Czy wiesz, że drużyna PGE GKS Bełchatów zdobyła w sezonie 2006/07 Wicemistrzostwo Polski w piłce nożnej, a obecnie występuje po raz dwunasty w Ekstraklasie?



PRAWIDŁOWO WYKONANE ZADANIE

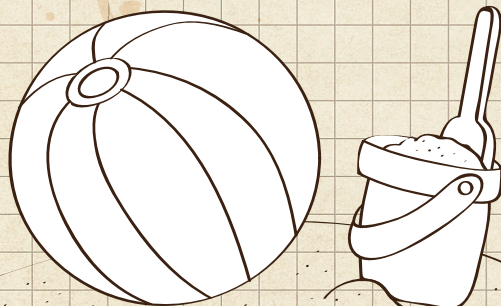
Bełchatów

Zaproś dorosłych do wspólnej zabawy. Spójrzcie na mapę znajdującą się na stronie obok. Poszukajcie na niej placu zabaw, który znajduje się blisko Twojego domu.

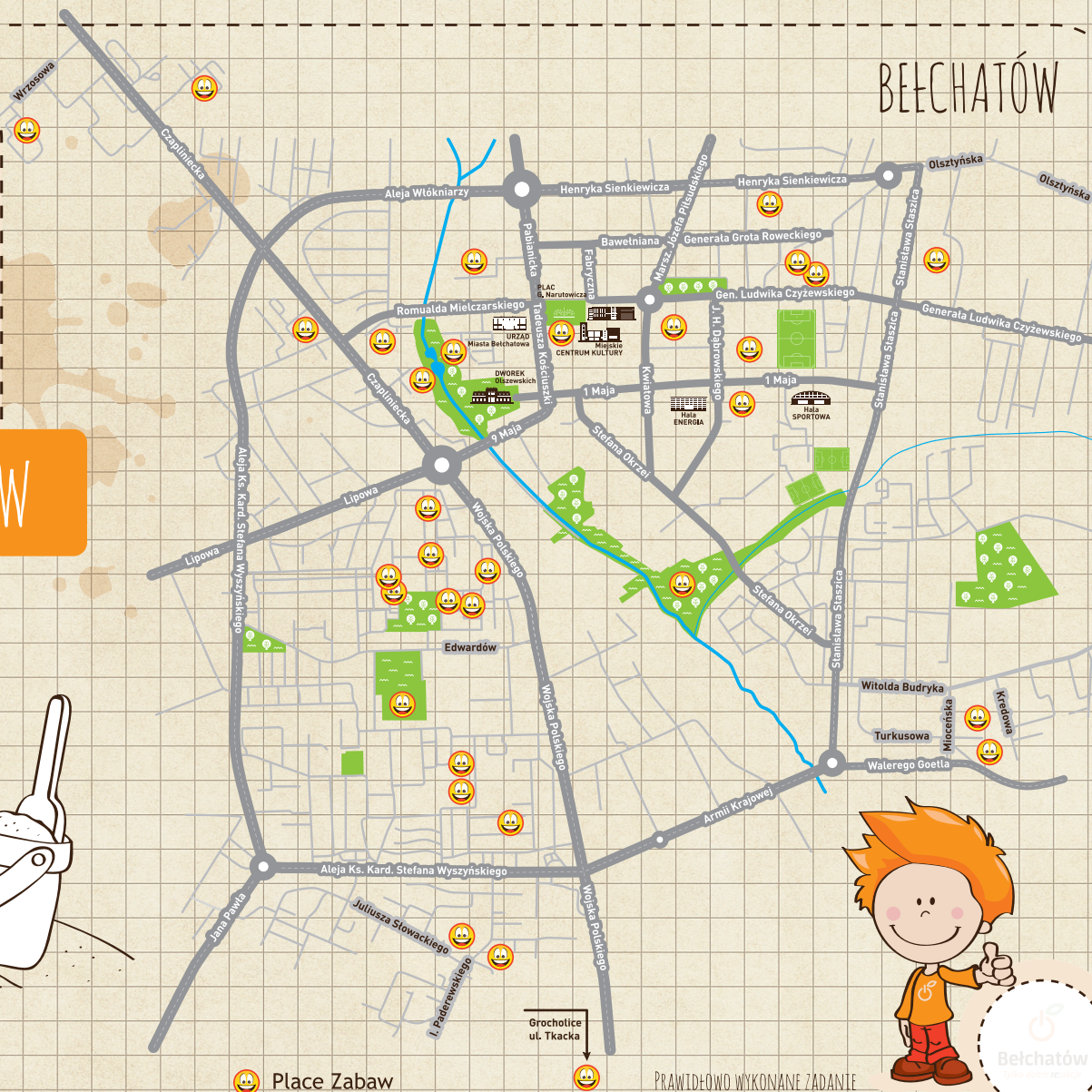
CIEKAWOSTKA:

Czy wiesz, że na terenie naszego miasta znajdują się 32 osiedlowe place zabaw?

PLACE ZABAW



POKOLORUJ



ŚWIETNE MIEJSCE NA WYPOCZYNEK

Czy wiesz, że już wkrótce w Bełchatowie, na os. Binków powstanie kolejne miejsce do rekreacji i aktywnego spędzania wolnego czasu? Będzie to idealny teren do spacerów, ćwiczeń i zabawy w gronie całej rodziny i przyjaciół.

Rozwiązanie

ZAGADKI



**STREFA
SENIORA**

łaka
piknikowa

urządzenia
do ćwiczeń

**STREFA
RODZINY**

place
zabaw

tor do jazdy
na rolkach

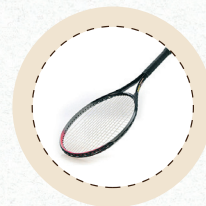
**STREFA
AKTYWNOŚCI**

ścianka
treningowa

skate
park

boisko
wielofunkcyjne

DOBIERZ W PARY



ZAGADKA

Są na nim
karuzele, huśtawki i drabinki.
Radośnie czas tu spędzą
chłopcy i dziewczynki.



Bełchatów

PRAWIDŁOWO WYKONANE ZADANIE

LOGO MIASTA BEŁCHATOWA

Pewnie widziałeś już nowe logo Bełchatowa, które jest nowym symbolem miasta. Tu dowiesz się, z czego się ono składa oraz co symbolizują poszczególne kolory.

SYGNET

Ukazuje dynamiczny rozwój miasta i aktywność jego mieszkańców. Ten element graficzny to znany na całym świecie symbol włączenia urządzenia tzw. „power”.

KOLOR POMARAŃCZOWY

kojarzy się z energią i tradycjami energetycznymi Bełchatowa.

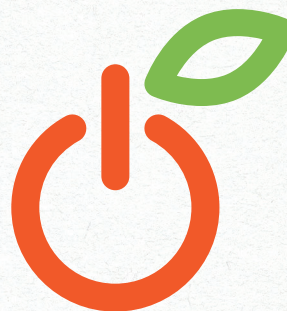
KOLOR BRAZOWY

to nawiązanie do naszego bełchatowskiego złota - węgla brunatnego.

A Z CZYM TOBIE KOJARZY SIĘ NOWE LOGO BEŁCHATOWA?

ZIELONY LISTEK

ma ukazywać Bełchatów jako miasto dbające o środowisko naturalne, miejsce pełne zieleni.



Liść w połączeniu ze znakiem „power” tworzy kształt jabłka, nawiązując w ten sposób do herbu Bełchatowa.

Bełchatów

Tylko dobre re:akcje



PRAWIDŁOWO WYKONANE ZADANIE

Bełchatów

WYTNIJ
I UŁÓŻ!



Powiedz,
co przedstawia
zdjęcie.
Czy wiesz,
gdzie znajduje się
to miejsce
w naszym mieście?



Bełchatów
Tylko dobre reakcje

